

P1, P2, P3, P4, P5, P6, P7, P8, P9, P10,  
P11, P12 e P13

P7=P9=P10=P11=P12=P13 +2,10

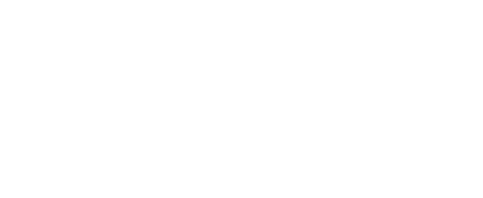
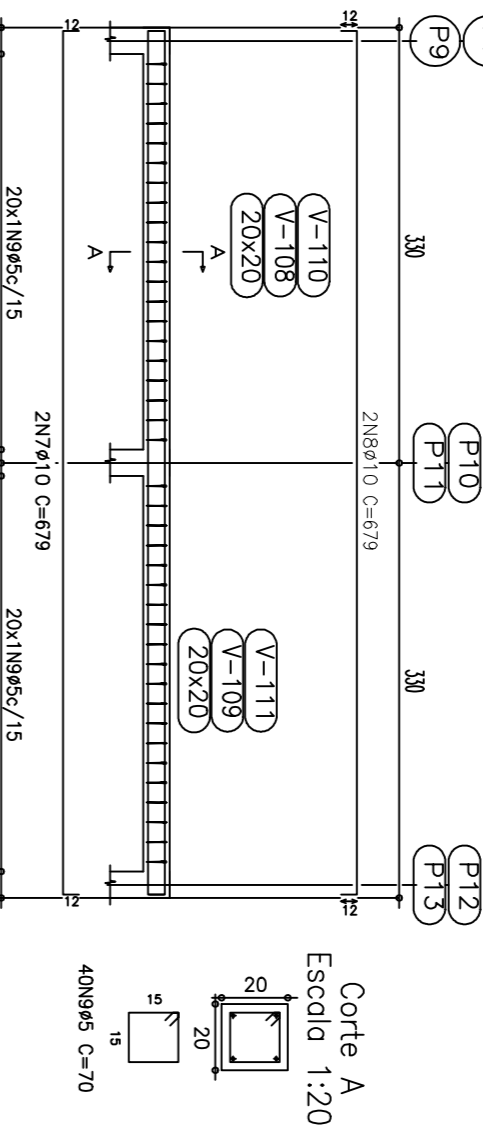
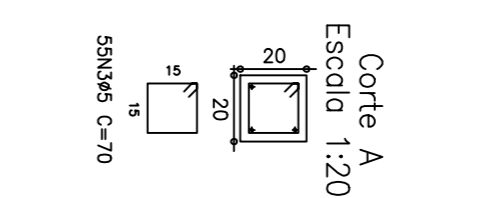
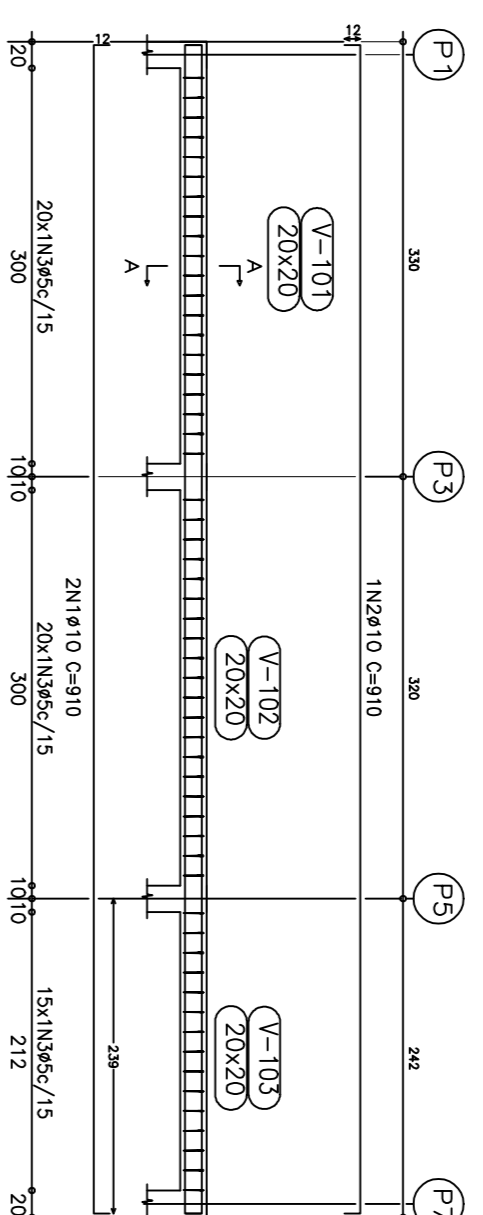
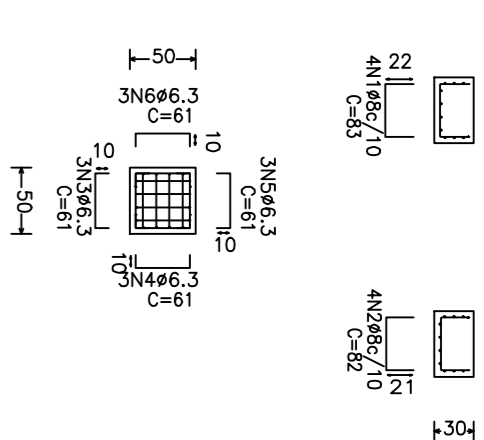
Aço	Pos	Dim	Q	Comp	Total	CA-50-A	CA-60-B
(cm)	(cm)	(cm)	(cm)	(cm)	(cm)	(cm)	(cm)
13	Ø10	4	220	880	5280		
14	Ø10	4	98	392	2352		
15	Ø5	19	72	1368	8208		
					Tot: 17,1		

P1=P2=P3=P4=P5=P6 +2,10

Aço	Pos	Dim	Q	Comp	Total	CA-50-A	CA-60-B
(cm)	(cm)	(cm)	(cm)	(cm)	(cm)	(cm)	(cm)
10	Ø10	4	220	880	5280		
11	Ø10	4	98	392	2352		
12	Ø5	19	72	1368	8208		
					Tot: 17,1		

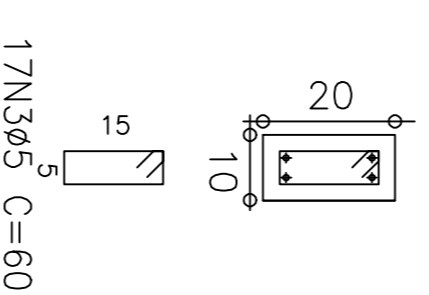
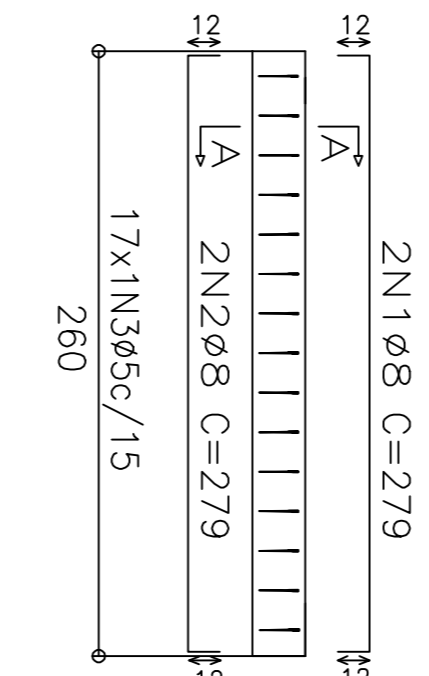
P8 +2,10

Aço	Pos	Dim	Q	Comp	Total	CA-50-A	CA-60-B
(cm)	(cm)	(cm)	(cm)	(cm)	(cm)	(cm)	(cm)
16	Ø10	4	220	880	5280		
17	Ø10	4	98	392	2352		
18	Ø5	19	72	1368	8208		
					Tot: 17,1		



51x Pergolas  
10x20

Corte A  
Escala 1:20



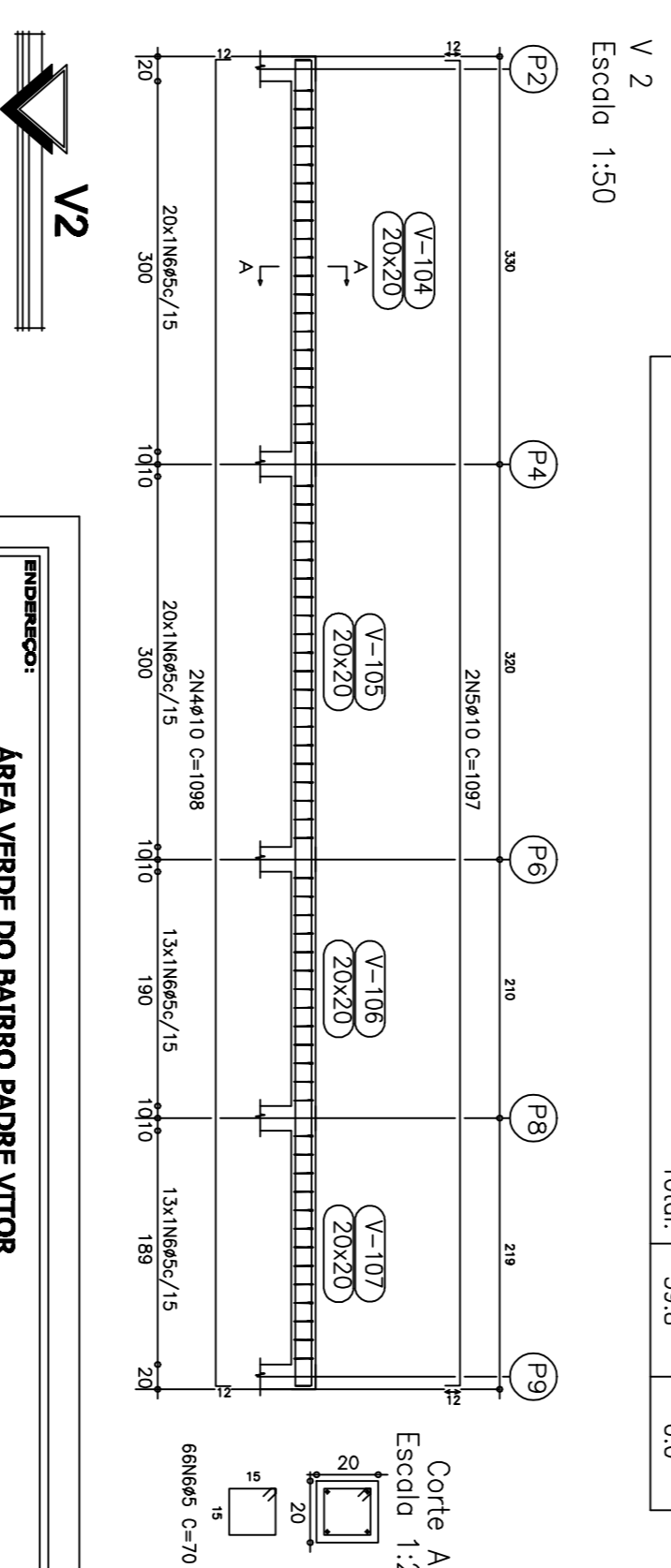
**QUANTITATIVO - AÇO DAS VIGAS PÉRGOLAS**

ELEMENTO	POS.	DIAMETRO	Q (cm)	DOB. (cm)	RETA (cm)	DOB. (cm)	COMP. (cm)	TOTAL (cm)	CA-50-80 (kg)	CA-60-B (kg)	
Pergolas 10x20	1	Ø	8	2	285	12	279	588	2,20	0,00	
	2	Ø	8	2	285	12	279	588	2,20	0,00	
	3	Ø	5	17	80	12	279	1020	0,00	1,57	
									<b>Quant</b>	<b>51</b>	<b>X Total</b>
										<b>224,40</b>	<b>80,07</b>

Fundação  
Definição: Fundação  
Concreto: C20, em geral

Cobertura  
Definição: Funilção  
Concreto: C20, em geral

Pisos que terminam em  
Concreto: C20, em geral  
Vigas: C20, Ø 5, Ø 8-B



Elemento	Pos	Diã. (cm)	Q (cm)	DOB. (cm)	RETA (cm)	DOB. (cm)	COMP. (cm)	TOTAL (cm)	CA-50-A (kg)	CA-60-B (kg)	
V 1	1	Ø10	2	12	886	12	910	1820	11,4		
	2	Ø10	2	12	886	12	910	1820	11,4		
	3	Ø5	55	12	886	12	910	1820	5,7	6,0	
									<b>Tot: 17,1</b>	<b>6,0</b>	
V 2	4	Ø10	2	12	1074	12	1086	2196	13,8		
	5	Ø10	2	12	1073	12	1087	2194	13,8		
	6	Ø5	66	12	1073	12	1087	2194	13,8		
										<b>Tot: 17,1</b>	<b>27,6</b>
										<b>Tot: 17,0</b>	<b>4,4</b>
V 3+V 4	7	Ø10	2	12	655	12	679	1358	8,5		
	8	Ø10	2	12	655	12	679	1358	8,5		
	9	Ø5	40	12	655	12	679	1358	4,4	4,4	
									<b>Tot: 17,0</b>	<b>8,8</b>	
P1=P2=P3=P4=P5	10	Ø10	4	13	207		220	880	5,5		
	11	Ø10	4	30	68		98	392	2,5		
	12	Ø5	19	72	72		72	1368	2,1		
									<b>Tot: 8,0</b>	<b>2,1</b>	
P7=P9=P10=P11	13	Ø10	4	13	207		220	880	5,5		
	14	Ø10	4	30	68		98	392	2,5		
	15	Ø5	19	72	72		72	1368	2,1		
									<b>Tot: 8,0</b>	<b>2,1</b>	
P8	16	Ø10	4	13	207		220	880	5,5		
	17	Ø10	4	30	68		98	392	2,5		
	18	Ø5	19	72	72		72	1368	2,1		
									<b>Tot: 4,6</b>	<b>2,1</b>	
									<b>Ø5:</b>	<b>0,0</b>	
									<b>Ø6,3:</b>	<b>2,60</b>	
									<b>Ø8:</b>	<b>33,8</b>	
									<b>Ø10:</b>	<b>0,0</b>	
									<b>Tot: 182,7</b>	<b>49,4</b>	
									<b>Tot: 182,7</b>	<b>49,4</b>	
									<b>Tot: 4,6</b>	<b>2,1</b>	
									<b>Tot: 4,6</b>	<b>2,1</b>	

**FINANCIAMENTO:** ÁREA VERDE DO BARRIO PADRE VITOR  
VARGINHA - MG.

**PROJETANTO:** PREFEITURA DO MUNICÍPIO DE VARGINHA

**GOVERNADOR/ZONA:** CIP/COB

**CATEGORIA DE USO:**

**SITUAÇÃO:**

**ANÁLISE:**

**APROVAÇÕES:**

**DESENHO: JARIBERTO SALVADOR**

DECLARO QUE A ARQUITECTURA DO PROJETO NÃO VIOLARÁ, NO RECONHECIMENTO POR PARTE DA PREFEITURA DO DIREITO DE PROPRIEDADE DO TERRENO.

IDENTIFICAÇÃO DA OBRA: REVITALIZAÇÃO PARQUE PADRE VITOR  
CENTRO DA FRANQUIA  
ESTRUTURAL DA PÉRGOLA

PROJETO Nº: 14/14